



TONTIN PINTA-ALA 29576 m<sup>2</sup>  
 e=0,30  
 SALLITTU KERROSALA 8873 m<sup>2</sup>  
 RAKENNETTU KERROSALA 4134 m<sup>2</sup>

SIIRTOKELPOINEN VÄLIAIKAINEN  
 KOULURAKENNUS MUUTETAAN  
 PÄIVÄKOTIKÄYTTÖÖN:

**RAKENNUKSEN 1-KERROKSIINEN SIIPI**

KERROSALA 704 m<sup>2</sup>  
 KERROSALA 250 mm:n seinän mukaan 690 m<sup>2</sup>  
 HUONEISTOALA 620 m<sup>2</sup>  
 TILAVUUS 2744 m<sup>3</sup>

PALOTEKNINEN LUOKKA P2

**RAKENNUKSEN 2-KERROKSIINEN SIIPI**

KERROSALA 1316 m<sup>2</sup>  
 KERROSALA 250 mm:n seinän mukaan 1298 m<sup>2</sup>  
 TILAVUUS 5015 m<sup>3</sup>  
 HUONEISTOALA 1166 m<sup>2</sup>

PALOTEKNINEN LUOKKA P2

**KERROSALA YHTEENSÄ: 2020 m<sup>2</sup>**  
**RAKENNUSOIKEUTEEN LASKETTAVA KERROSALA YHTEENSÄ: 1988 m<sup>2</sup>**  
**HUONEISTOALA YHTEENSÄ: 1788 m<sup>2</sup>**  
**BRUTTOALA: 2020 m<sup>2</sup>**

**TILAVUUS YHTEENSÄ 7760 m<sup>3</sup>**

**PIHARAKENNUS (Kylmä)**

KERROSALA 15 m<sup>2</sup>

**AUTOPAIKAT:**  
 Kaavan mukaan autopaikkoja tulee varata:  
 Oppilaitokset: 1 autopaikka kahta toimihenkilöä kohden

Rakennuksen länsipuolelle järjestetään autopaikoitus henkilökunnalle. Yhteensä 11 ap.

Päiväkodin saattoliikenteelle varataan 6 ap.

Koulun autopaikoitusalue erillisen katusuunnitelman mukaan.

-Rakennus on varustettu määräysten mukaisella koneellisella tulo- ja poistoilmavaihdolla, jossa on lämmöntalteenotto. Ilmanvaihtojärjestelmän lämmön talteenoton vuosihyötysuhde on 73 % ja SFP-luku 1,8.

-Rakennus on liitetty kaukolämpöverkkoon.

-Lämmönluovutusjärjestelmänä on vesikiertoinen lattialämmitys.

-Rakennus on liitetty kunnan vesi- ja viemäriverkkoon.

-Sadevesikaivot LVI-suunnitelman mukaan.

-Hulevedet johdetaan kunnalliseen hulevesijärjestelmään

-Rakennuksessa on vesikiertoinen lattialämmitys.

-Rakennus on varustettu sähköverkkoon kytketyillä palovaroittimilla.

-Rakennus on varustettu pikapaloposteilla ja alkusammutuskalustolla. Sammuttimia on vähintään 1 kpl jokaista alkavaa 300 m<sup>2</sup> kohti.

-Poistumistiet on varustettu poistumistievaloilla erillissuunnitelman mukaan.

-Valaistus sähkösuunnitelman mukaan.

-Rakennuksen portaat ja kaiteet ovat RML:n mukaiset.

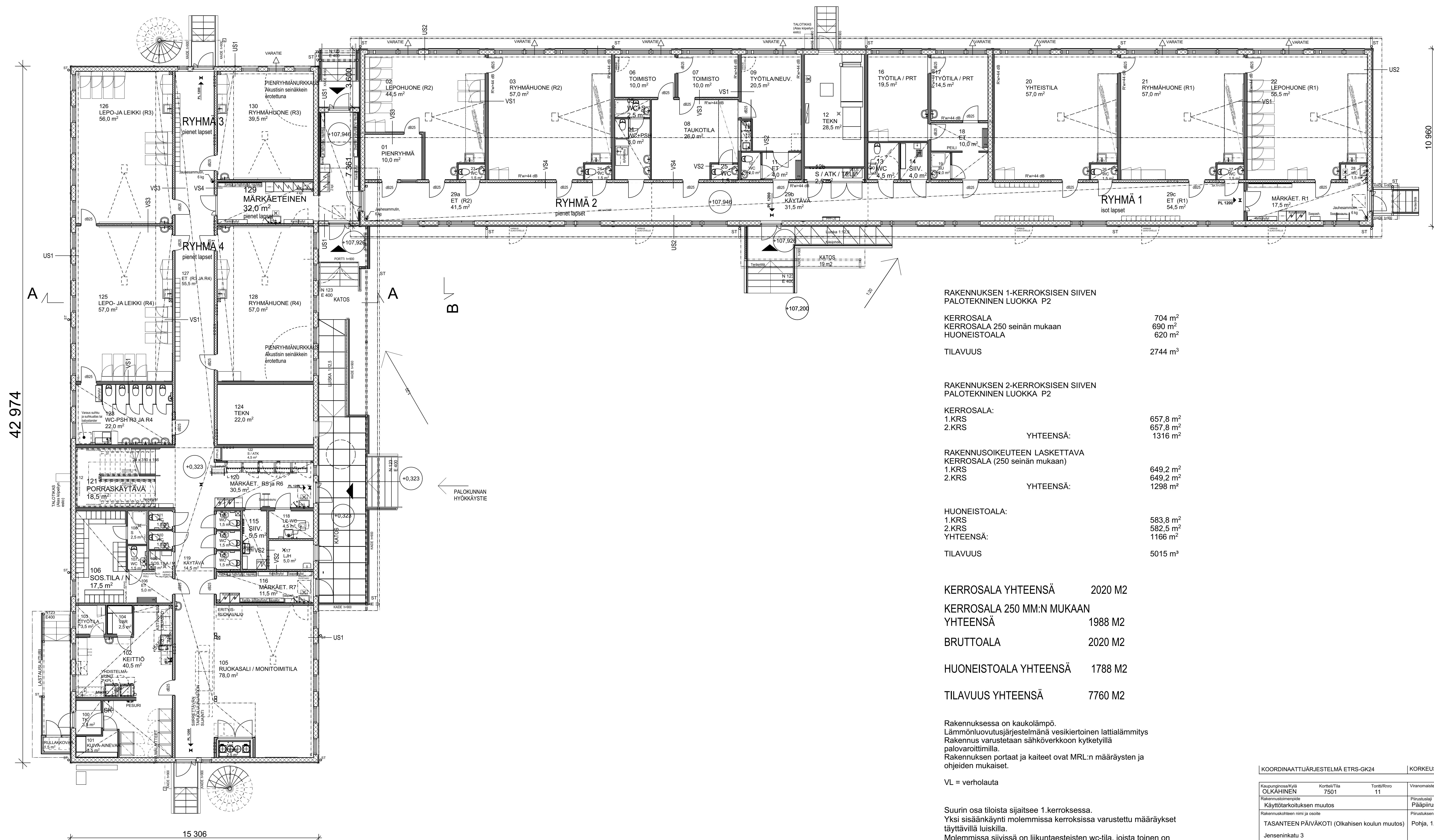
-Alueen pintarakenteet, istutukset, pihavälineet ym. järjestelyt erillissuunnitelman mukaan.

-Tontin länsipuolisen alueen liikennejärjestelyt ja koulun autopaikoitus erillisen katusuunnitelman mukaan.

837-036-7501-0011  
 KOORDINAATTILUETTELO  
 Koordinaatio: EUREF\_FIN (ETRS-GK24)

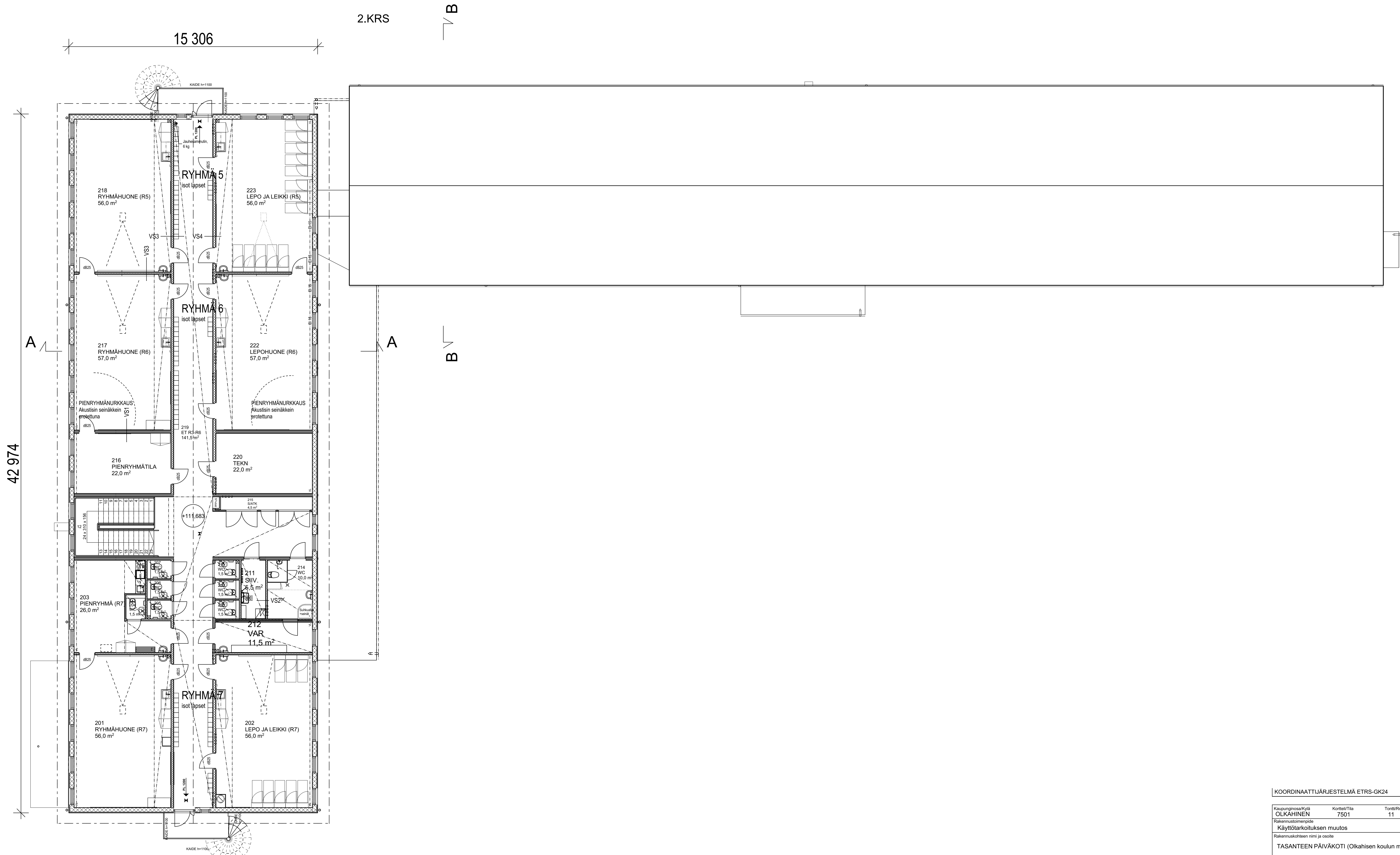
pyykki	Y	X
2	6823543.413	24497187.890
3	6823600.361	24497232.242
14	6823468.572	24497082.577
15	6823498.654	24497078.149
26	6823463.381	24497119.652
27	6823445.633	24497198.376
32	6823462.212	24497124.775
37	6823460.575	24497167.640
56	6823462.891	24497121.799
80	6823464.661	24497053.811
81	6823649.559	24497059.471
82	6823668.649	24497094.441
83	6823668.875	24497161.101
84	6823624.861	24497224.524
85	6823612.453	24497237.321
88	6823523.546	24497224.590
89	6823486.063	24497208.659

KOORDINAATTIJÄRJESTELMÄ ETRS-GK24			KORKEUSJÄRJESTELMÄ N2000	
Kaupunginosa/Kylä	Korttel/Tila	Tontti/Rovi	Viranomaisen arkitointimerkintä varten	
OLKAHINEN	7501	11		
Rakennusnumero	Käyttötarkoituksen muutos	Päivä	Pääpiirustus	Julkaisun nro
				1/8
Rakennuskohteen nimi ja osoite			Päivä	Mittakaava
OLKAHINEN KOULU				1:500
Jämseninkatu 3			Asemapiirustus	
33610	Tampere			
		Suomi/Piiri	ARK - 6464 - 1	
PARMACO Oy Häätienkatu 4 F (PL 50) 33231 TAMPERE Puh. 020 734 0011				
		Tampere	22.06.2021	



KOORDINAATTIJÄRJESTELMÄ ETRS-GK24		KORKEUSJÄRJESTELMÄ N2000	
Kaupunginosa/Kylä	Korttel/Tila	Tontti/Rovro	Viranomaisten arkiostomerkitöitä varten
OLKAHINEN	7501	11	Julkaisu nro
Rakennusosasto			2/8
Käyttötarkoituksen muutos			Piirustuksen sisältö
Rakennuskohteen nimi ja osoite			Piirustuksen sisältö
TASANTEEN PÄIVÄKOTI (Oikahisen koulun muutos)			Pohja, 1.kerros
Jenseninkatu 3			Mittakaava
33610 Tampere			1:100
Suunnitelmasta		Suunnitelmasta	
PARMACO Oy		Suunnitelmasta	
Haarankatu 4 F (PL 50)		Suunnitelmasta	
33231 TAMPERE		Suunnitelmasta	
Puh. 020 734 0011		Suunnitelmasta	
Kari Kurki		Suunnitelmasta	
Tampere		Suunnitelmasta	
22.06.2021		Suunnitelmasta	
ARK - 6464 - 2		Suunnitelmasta	

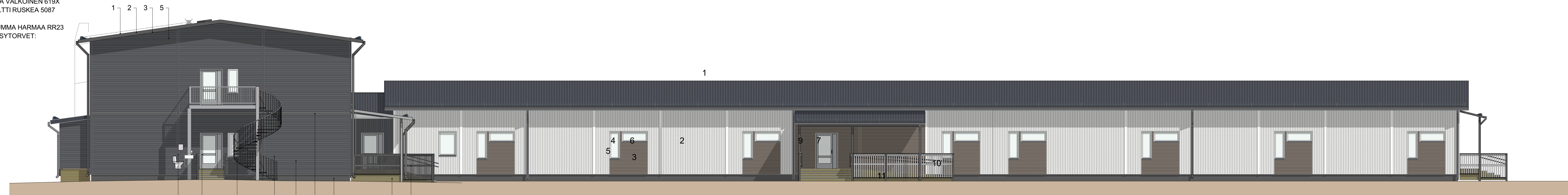




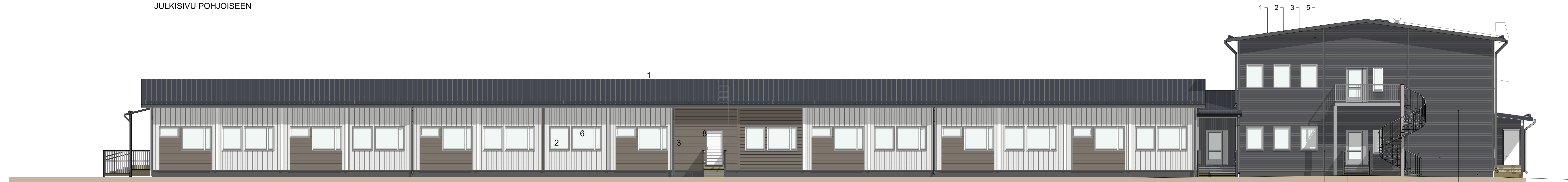
KOORDINAATTIJÄRJESTELMÄ ETRS-GK24		KORKEUSJÄRJESTELMÄ N2000	
Kaupunginosa/Kylä <b>OLKAHINEN</b>	Korttelit/Tila 7501	Tontti/Rotro 11	Viranomaisten arkitointimerkintöjä varten
Rakennusvaihe Käyttötarkoituksen muutos	Pääpiirustus		Juokseva nro 3/8
Rakennuskohteen nimi ja osoite TASANTEEN PÄIVÄKOTI (Oikahisen koulun muutos)	Pohja, 2. kerros		Mittakaava 1:100
Jensseninkatu 3 33610 Tampere			
		Suunnitelmien Suunnittaja <i>Kari Kurki</i> Kari Kurkinen (RA) Tampere 22.05.2021	
PARMACO Oy Haartankatu 4 F (PL 50) 33231 TAMPERE Puh. 020 734 0011		<b>ARK - 6464 - 3</b>	

1-KERROKSISEN OSAN JULKISIVUMATERIAALIT JA VÄRIT

1. VESIKATTO: MUOVIPINN. PROF.PELTI T45-30EW-1025, VÄRI TUMMA HARMAA RR23
2. ULKOSEINÄ: PYSTYLOMALAUTA, VÄRI TIKKURILA VALKOINEN 619X
3. ULKOSEINÄ: VAAKAPANELI, VÄRI TIKKURILA VALTTI RUSKEA 5087
4. IKKUNAT: TEHDASMAALATTU VALKOINEN
5. SMYYKIT, RÄYSTÄSLAUDAT: VÄRI TIKKURILA TUMMA HARMAA RR23
6. IKKUNAN VESIPELLIT, RÄYSTÄSKOURUT, SYÖKSYTORVET: VÄRI TUMMA HARMAA RAL 7024
7. ALUMIINI ULKO-OVI: VÄRI LUONNON ALUMIINI
8. PUU ULKO-OVI, TEHDASMAALATTU VALKOINEN
9. PILARIT, PALKIT: MAALATTU PUU, VÄRI TIKKURILA TUMMAN HARMAA 612X
10. KAITEET, MAALATTU PUU ULKOREUNAT TIKKURILA TUMMA HARMAA 612X PYSTYRIMOITUS TIKKURILA VALKOINEN 619X
11. PORRASTASOT JA RUNGOT: PAINEKYLÄSTETTY PUU, VÄRI RUSKEA



JULKISIVU POHJOISEEN



JULKISIVU ETELÄÄN

2-KERRROKSISEN OSAN VÄRIT JA MATERIAALIT

1. PROFILIPELTIKATE, TUMMAN HARMAA, RR23
2. RÄYSTÄSLAUTA, HARMAA TVT 612X
3. RÄYSTÄÄN ALAPUOLI JA KATTOKÄNNÄTTÄJÄT, HARMAA TVT 612X
4. JULKISIVUPANEELI, UTV 23X170, VALKOINEN, TVT 619X
5. JULKISIVUPANEELI, UTV 23X170, HARMAA, TVT 612X
6. JULKISIVUPANEELI, UTV 23X170, VIHREÄ, TVT K386
7. JULKISIVULEVY, TUMMAN HARMAA, NCS S 7000-N
8. IKKUNAT, VALKOINEN, RAL 9010
9. IKKUNAN VESIPELLIT, TUMMAN HARMAA, RR23
10. SMYYGILAUDAT, VALKOINEN, TVT 619X
11. OVET, LUONNONVÄRIKSEKSI ANODISOITU ALUMIINI
12. OVET, VALKOINEN, TVT F497
13. RÄNNIT, TUMMAN HARMAA, RR23
14. PILARIT JA PALKIT, HARMAA, TVT 612X
15. PEITELAUTA, VALKOINEN, TVT 619X
16. PEITELAUTA, HARMAA, TVT 612X
17. PEITELAUTA, VIHREÄ, TVT K386
18. PELTI, TUMMAN HARMAA, RR23
19. SINKKITY TERÄS
20. PUUKAIDE MAALATTU PUU ULKOREUNAT HARMAA, TVT 612X PYSTYRIMOITUS TUMMA HARMAA, TVT 612X
21. SOKKELIVERHOUS, KESTOPUU, RUSKEA
22. SOKKELIVERHOS, JULKISIVULEVY, HARMAA



JULKISIVU ITÄÄN

Rakennuksen portaat ja kaiteet ovat MRL:n mukaisia.

LE= Lumieste



JULKISIVU LÄNTEEN

KOORDINAATTIJÄRJESTELMÄ ETRS-GK24		KORKEUSJÄRJESTELMÄ N2000	
Kaupunginosa/Kylä	Kortteli/Tila	Tontti/Rotro	Viranomaisen arkitointimerkintöjä varten
OLKAHINEN	7501	11	Juoksuva nro
Rakennusvaihe	Käyttötarkoituksen muutos	Piirustaja	8/8
Rakennuskohteen nimi ja osoite	TASANTEEN PÄIVÄKOTI (Olkahisen koulun muutos)	Piirustuksen sisältö	Mittakaava
Jensseninkatu 3	Julkisivut, värillinen		1:100
33610	Tampere		
Suunnitelti PARMACO Oy Haartankatu 4 F (PL 50) 33231 TAMPERE Puh. 020 734 0011		Suunnitelti Kari Kurkinen (RA) Tampere 22.06.2021	
			<b>ARK - 6464 - 8</b>

## LEIKKAUS A-A

**YLÄPOHJA (YP1)** EI30, RISTIKOT R30  $u < 0.09$  W/m<sup>2</sup> K

VESIKATE PROFILIPELTI		
VESIKATTORUOTEET k300	25x100 mm	
ALUSKATERIMA	25x50 mm	
ALUSKATE		
NAULALEVYRISTIKKO R30		
+ PUHALLUSVILLA	150 mm	
+ PALAMATON KIVIVILLA	225 mm	
PALOKIPSILEVY	15 mm	
PUURUNKO 42x98 mm		
+ MINERAALIVILLA	100 mm	
HÖYRYNSULKUMUOVI SFS 4225		
KOOLAUS k300 mm	23x120 mm	
AKUSTO-/KIPSILEVY	13 mm	

**ULKOSEINÄ (US1)**  $u < 0.17$  W/m<sup>2</sup> K

KIPSILEVY EK	13 mm	
HÖYRYNSULKUMUOVI SFS 4225		
PYSTYRUNKO 48x248 mm		
+ MINERAALIVILLA	250 mm	
TUULENSUOJAKIPSILEVY	9 mm	
PYSTYKOOLAUS	30x100 mm	
PANELOINTI VAAKA	23*175 mm	

**ALAPOHJA (AP1)**  $u < 0.16$  W/m<sup>2</sup> K

MUOVIMATTO		
PONTATTU LASTULEVY	22 mm	
(KOSTEISSA TILOISSA VANERI)		
HARVALAUTA 23x120/ LATTIALÄMMITYSPUTKET+		
LÄMMÖNLUOVUTUSLEVY		
LATTIAPALKIT KERTOPUU 45x270 mm k400 mm		
+ MINERAALIVILLA	270 mm	
KUITUSEMENTTILEVY (tuulens.)	9 mm	
SUOJALAUDAT 19x100 mm k400 mm	19 mm	
PAINEKYLLÄSTETTYÄ PUUTA		

ALAPOHJAN KONEELLINEN TUULETUS

**IKKUNAT JA OVET**  $u = 1,0$  W/m<sup>2</sup> K

**VÄLIPOHJA (VP1) REI 30**  
PALOKATKO EI 30

MUOVIMATTO		
LASTULEVY	22 mm	
KERTOPUU k400 mm	51x400 mm	
+ MINERAALIVILLA 300 mm		
PALOKIPSILEVY	15 mm	
HARVALAUTA 19x100 mm k400	19 mm	
ASENNUSPUUT TUUKILINJOILLA	48x198 mm	
HARVALAUTA 19x100 mm	19 mm	
HAVUVANERI	6,5 mm	
RUNKO 42x148 mm k600		
+ MINERAALIVILLA	150 mm	
HÖYRYNSULKUMUOVI SFS 4225		
ALUSRUOTEET 23x123 mm k400	23 mm	
AKUSTOLEVY / KIPSILEVY	13 mm	

**VÄLISEINÄ (VS1) 44 dB (VIIPALEVÄLISEINÄ)**

KIPSILEVY EK	13 mm	
KIPSILEVY N	13 mm	
PUURUNKO 42x66 + MIN.VILLA	66 mm	
HOMESUOJATTU VANERI	6,5 mm	
ILMARAKO (elementtisauma)		
HOMESUOJATTU VANERI	6,5 mm	
PUURUNKO 42x66 + MIN.VILLA	66 mm	
KIPSILEVY N	13 mm	
KIPSILEVY EK	13 mm	

**VÄLISEINÄ (VS2)**

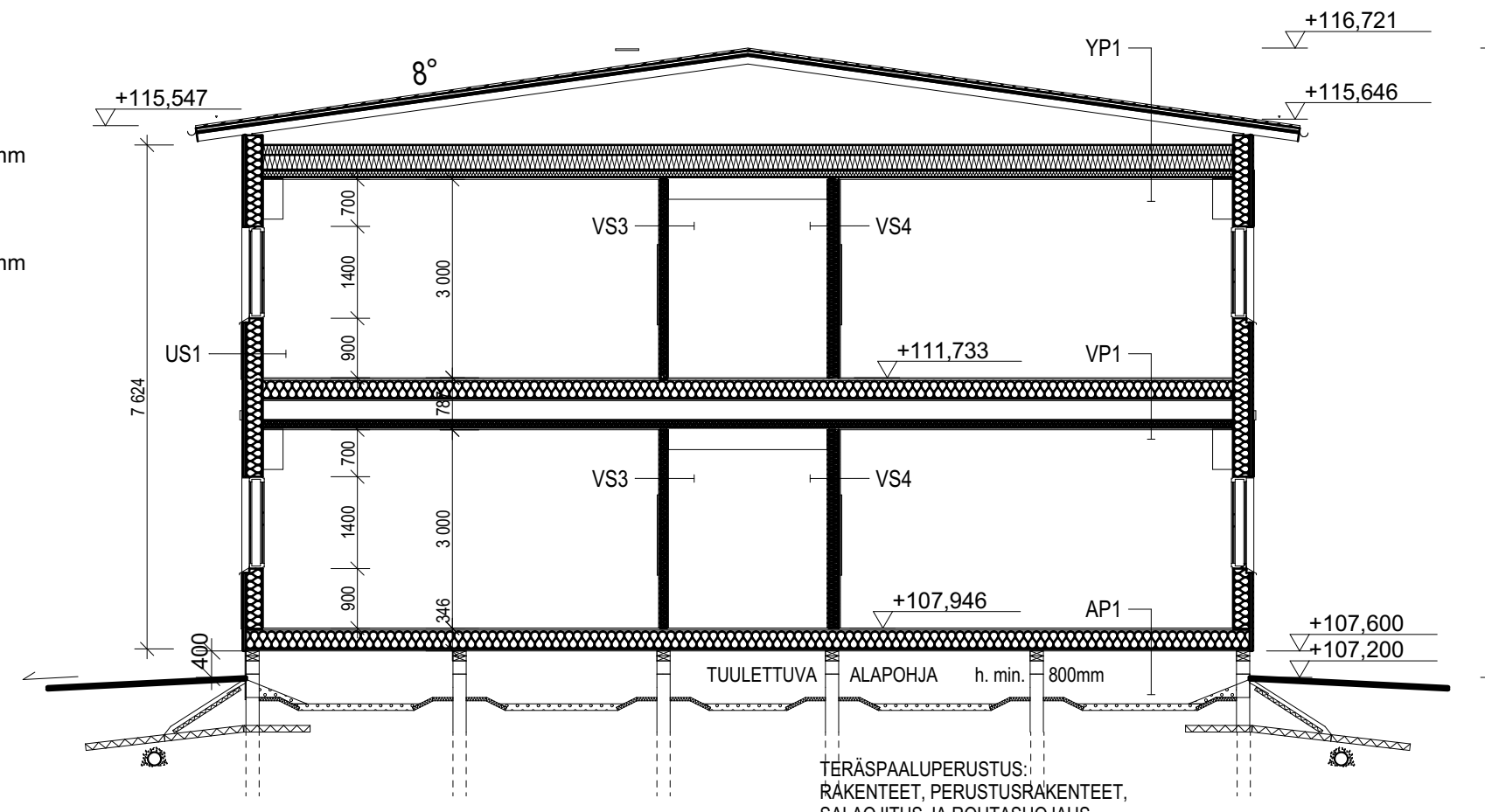
KIPSILEVY EK	13 mm	
PUURUNKO 42x66 + MIN.VILLA	70 mm	
KIPSILEVY EK	13 mm	

**VÄLISEINÄ (VS3) 44 dB EI30**

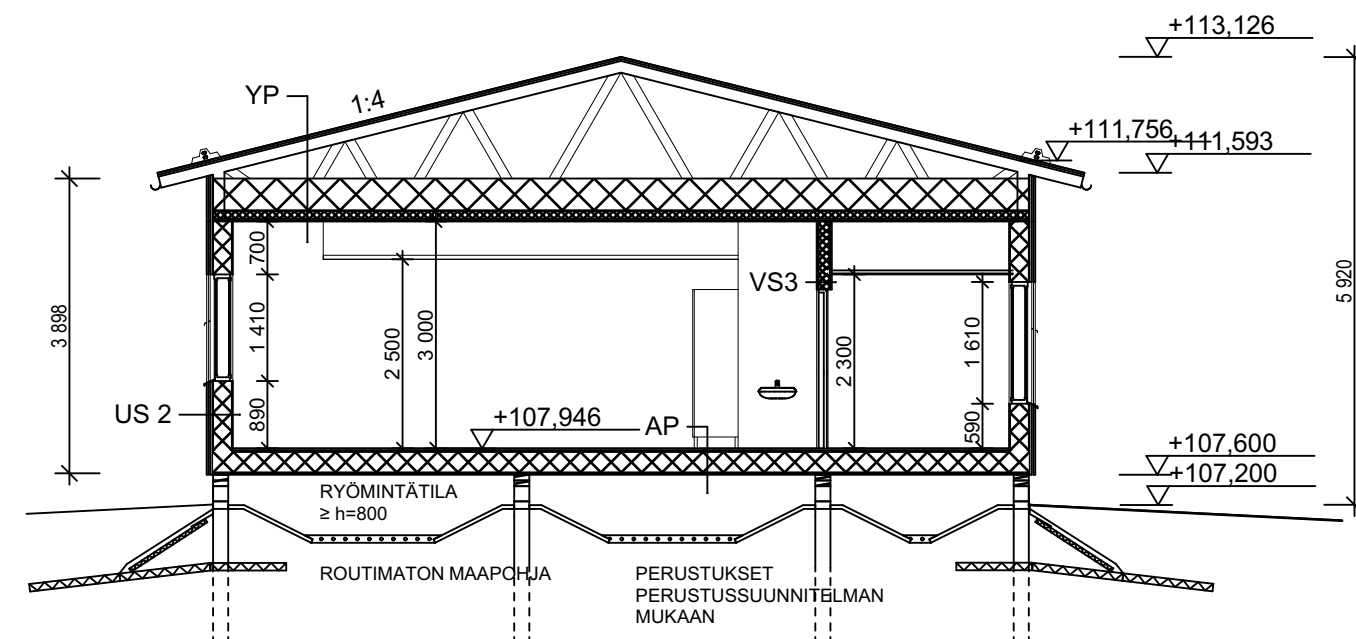
KIPSILEVY EK	13 mm	
KIPSILEVY N	13 mm	
PUURUNKO 48x98 + MIN.VILLA	100 mm	
KIPSILEVY N	13 mm	
KIPSILEVY EK	13 mm	

**VÄLISEINÄ (VS4) 44 dB EI30**

KIPSILEVY EK	13 mm	
KIPSILEVY N	13 mm	
PUURUNKO 48x148 + MIN.VILLA	148 mm	
KIPSILEVY N	13 mm	
KIPSILEVY EK	13 mm	



LEIKKAUS A - A



LEIKKAUS B-B

## LEIKKAUS B-B

**YLÄPOHJA (YP)**  $U = 0.09$  W/m<sup>2</sup> K

VESIKATE MUOVIPINN. PROF.PELTI	
RUOTEET 25x100 K400	
ALUSKATTEEN KOROTUSRIMA 25x50	
ALUSKATE	
NR-RISTIKKO k/k 955	
(rakennuksen paloluokka P2)	
PUHALLUSVILLA	420 mm
PALOKIPSILEVY	15 mm
PUURUNKO 42x98 mm	
+ MIN.VILLA	100 mm
HÖYRYNSULKUMUOVI SFS 4225	
KOOLAUS 23x120 k/k300	
AKUSTOKIPSILEVY	13 mm

**ULKOSEINÄ (US 2)**  $U = 0.17$  W/m<sup>2</sup> K

KIPSILEVY EK	13 mm
HÖYRYNSULKUMUOVI SFS 4225	
PYSTYRUNKO 48x248 mm	
+ MIN.VILLA	250 mm
TUULENSUOJA KIPSILEVY	9 mm
PYSTYKOOLAUS 30x98 mm	
ULKOVERHOUSPANEELI UTV 23x145mm	

**ALAPOHJA (AP)**  $U = 0.17$  W/m<sup>2</sup> K

MUOVIMATTO	
PONTATTU LASTULEVY	22 mm
(KOSTEISSA TILOISSA VANERI)	
HARVALAUTA 23x120/ LATTIAPUTKET+	
LÄMMÖNLUOVUTUSLEVY	
LATTIAPALKIT 45x270 mm k400 mm	
+ MINERAALIVILLA	270 mm
KUITUSEMENTTILEVY (tuulens.)	9 mm
SUOJALAUDAT 19x100 mm k400 mm	
PAINEKYLLÄSTETTYÄ PUUTA	

ALAPOHJAN KONEELLINEN TUULETUS

**IKKUNAT JA OVET**  $U = 1.0$  W/m<sup>2</sup> K

**RAKENNUKSEN PALOLUOKKA P2**

**VÄLISEINÄ (VS1) 44dB - /EI15**  
(VIIPALESEINÄ)

KIPSILEVY EK	13 mm
PUURUNKO 42x66 + MIN.VILLA 70 mm	
HOMESUOJATTU VANERI	6.5 mm
ILMARAKO 37 mm (elementtisauma)	
HOMESUOJATTU VANERI	6.5 mm
PUURUNKO 42x66 + MIN.VILLA 70 mm	
KIPSILEVY EK	13 mm

**VÄLISEINÄ (VS2) - /EI15**

KIPSILEVY EK	13 mm
PUURUNKO 42x66 + MIN.VILLA 70 mm	
KIPSILEVY EK	13 mm

**VÄLISEINÄ (VS3) 44dB**  
(KANTAVA VÄLISEINÄ)

KIPSILEVY EK	13 mm
KIPSILEVY N	13 mm
PUURUNKO 48x98 + MIN.VILLA 100 mm	
KIPSILEVY N	13 mm
KIPSILEVY EK	13 mm

**VÄLISEINÄ (VS4) 44dB**  
(KANTAVA VÄLISEINÄ)

KIPSILEVY EK	13 mm
KIPSILEVY N	13 mm
PUURUNKO 48x148 + MIN.VILLA 150 mm	
KIPSILEVY N	13 mm
KIPSILEVY EK	13 mm

**VÄLISEINÄ (VS5) 44dB - /EI30**  
(VIIPALESEINÄ)

KIPSILEVY EK	13 mm
PUURUNKO 42x66 + MIN.VILLA 70 mm	
KIPSILEVY N	13 mm
ILMARAKO 30,5 mm (elementtisauma)	
HOMESUOJATTU VANERI	6.5 mm
PUURUNKO 42x66 + MIN.VILLA 70 mm	
KIPSILEVY N	13 mm
KIPSILEVY EK	13 mm

COORDINAATTIJÄRJESTELMÄ ETRS-GK24 KORKEUSJÄRJESTELMÄ N2000

Kaupunginosa/Kylä <b>OLKAHINEN</b>	Kortteli/Tila 7501	Tontti/Rnro 11	Viranomaisten arkistointimerkintöjä varten
Rakennusostimenpide <b>Käyttötarkoituksen muutos</b>			Piirustuslaji <b>Pääpiirustus</b> Juokseva nro 5/8
Rakennuskohteen nimi ja osoite <b>TASANTEEN PÄIVÄKOTI (Olkahisen koulun muutos)</b>			Piirustuksen sisältö Mittakaava 1:100
Jenseninkatu 3 33610 Tampere			
<b>PARMACO</b> PARMACO Oy Haarlankatu 4 F (PL 50) 33231 TAMPERE Puh. 020 734 0011	Suunn/ Piirt <i>Kari Kurkinen</i> Kari Kurkinen (RA) Tampere 22.06.2021		<b>ARK - 6464 - 5</b>